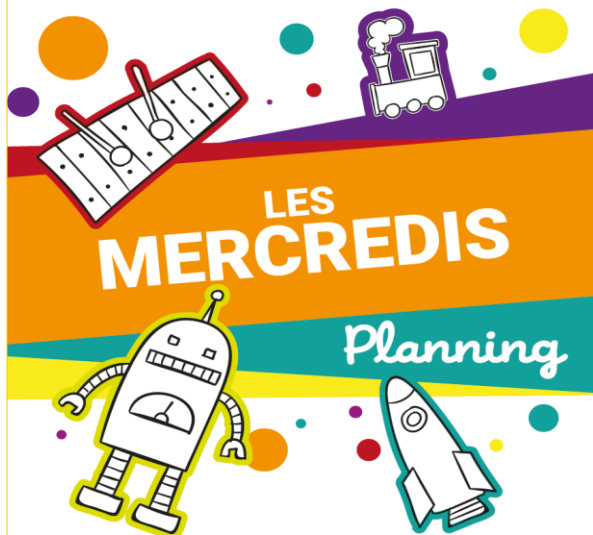


RÉSERVATIONS VACANCES D'ÉTÉ  
LE DIMANCHE 31 MAI  
DERNIER DÉLAI

€ = JOURNÉE MAJORÉE

# ACCUEIL de LOISIRS

Maternelles - Rodès



## LES MERCREDIS

### Planning

Du 04 mai au

03 juillet 2026

Tél. : 04.48.98.01.78

06.20.10.56.20

HORAIRES D'ACCUEIL : 7H30 à 18h30

Accueil matin avant activités : de 7h30 à 9h

Accueil soir après activités : de 17h à 18h30



Tarifs, programmes et inscription :  
[roussillon-conflent.fr](http://roussillon-conflent.fr)

## « À LA DÉCOUVERTE DE L'EUROPE »

- ❖ Encourager, découvrir et partager d'autres cultures
- ❖ Animer et préparer des recettes culinaires

06 mai

France  
Coopération  
« Qui suis-je ? »  
Activité manuelle  
« Symbole français »

REPAS

Activité sportive  
« La tour Eiffel »

13 mai

Italie  
Jeu de parcours  
« Luigi le pizzaiolo »

REPAS

On cuisine !  
« La pizza de la Mama »  
Atelier créatif  
« Tour de Pise et pizzas »

20 mai

Portugal  
Jeu sportif  
« À vos pêcheurs »

REPAS

Activité manuelle  
« Castagnette et mosaïque »

27 mai

Espagne  
On cuisine !  
« Hola ! que buenas las tapas »

PIQUE-NIQUE  
FAIT À L'ACCUEIL

Atelier créatif  
« Toros Picasso »  
Activité sportive  
« Lancer d'espadrilles »

03 juin

Angleterre  
Déductive Game  
« On a volé les bijoux de la Roc »

REPAS

Activité manuelle  
« Bus & garde à vous »  
On cuisine !  
« Pancakes »

10 juin

Pays-Bas & Danemark  
Atelier créatif  
« Les moulins & les vikings »

REPAS

Jeu sportif  
« Raid viking »

17 juin

Suisse  
On cuisine !  
« Mendiants »  
Activité manuelle  
« Mon couteau suisse »

REPAS

Jeu sportif  
« L'horloge »

24 juin

SORTIE JOURNÉE

PISCINE

PIQUE-NIQUE  
FAIT À L'ACCUEIL

VERNET-LES-BAINS



01 juillet

Irlande  
Venez tous en vert !  
Chasse au trésor  
« Sur les traces du Leprechaun »

REPAS

Atelier créatif  
« Mon porte-bonheur »

Suivez votre accueil de loisirs sur [roussillon-conflent.fr](http://roussillon-conflent.fr) et [Facebook](https://www.facebook.com/roussillon.conflent). REPAS\* pris sur site de restauration (voir menu sur [udsis.fr](http://udsis.fr))  
Programme susceptible d'être modifié en fonction des besoins des enfants, des conditions météorologiques ou de contraintes exceptionnelles.