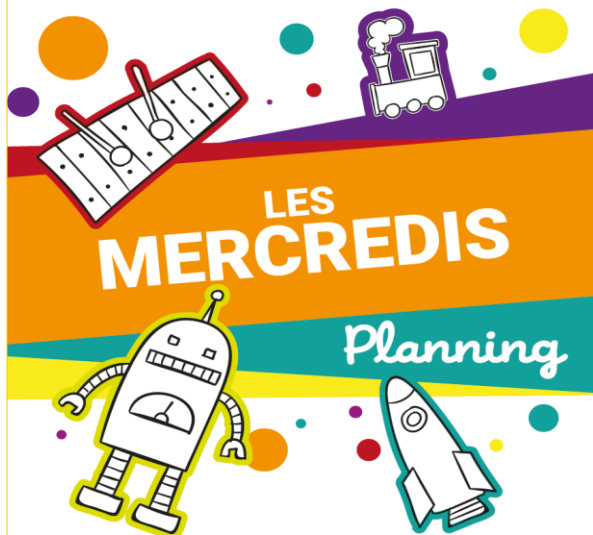


RÉSERVATIONS VACANCES D'ÉTÉ
LE DIMANCHE 31 MAI
DERNIER DÉLAI

€ = JOURNÉE MAJORÉE

ACCUEIL de LOISIRS

Élémentaires - Rodès



LES
MERCREDIS

Planning

Du 04 mai au

03 juillet 2026

Tél. : 04.48.98.01.78

06.20.10.56.20

HORAIRE D'ACCUEIL : 7H30 à 18H30

Accueil matin avant activités : de 7h30 à 9h

Accueil soir après activités : de 17h à 18h30



Tarifs, programmes et inscription :
roussillon-conflent.fr

« À LA DÉCOUVERTE DE L'EUROPE »

- ❖ Encourager, découvrir et partager d'autres cultures
- ❖ Animer et préparer des recettes culinaires

06 mai

France
Coopération
« Qui suis-je ? »
Activité manuelle
« Symbole français »

REPAS

Activité sportive
« La tour Eiffel »

13 mai

Italie
Jeu de parcours
« Luigi le pizzaiolo »

REPAS

On cuisine !
« La pizza de la Mama »
Atelier créatif
« Tour de Pise et pizzas »

20 mai

Portugal
Jeu sportif
« À vos pêcheurs »

REPAS

Activité manuelle
« Castagnette et mosaïque »

27 mai

Espagne
On cuisine !
« Hola ! que buenas las tapas »

PIQUE-NIQUE
FAIT À L'ACCUEIL

Atelier créatif
« Toros Picasso »
Activité sportive
« Lancer d'espadrilles »

03 juin

Angleterre
Déetective Game
« On a volé les bijoux de la Roc »

REPAS

Activité manuelle
« Bus & garde à vous »
On cuisine !
« Pancakes »

10 juin

Pays-Bas & Danemark
Atelier créatif
« Les moulins & les vikings »

REPAS

Jeu sportif
« Raid viking »

17 juin

Suisse
On cuisine !
« Mendiants »
Activité manuelle
« Mon couteau suisse »

REPAS

Jeu sportif
« L'horloge »

24 juin

SORTIE JOURNÉE

PISCINE

PIQUE-NIQUE
FAIT À L'ACCUEIL

VERNET-LES-BAINS



01 juillet

Irlande
Venez tous en vert !
Chasse au trésor
« Sur les traces du Leprechaun »

REPAS

Atelier créatif
« Mon porte-bonheur »

Suivez votre accueil de loisirs sur roussillon-conflent.fr et [Facebook](https://www.facebook.com/roussillon.conflent). REPAS* pris sur site de restauration (voir menu sur udsis.fr)
Programme susceptible d'être modifié en fonction des besoins des enfants, des conditions météorologiques ou de contraintes exceptionnelles.