

RÉSERVATIONS VACANCES D'ÉTÉ

LE DIMANCHE 31 MAI

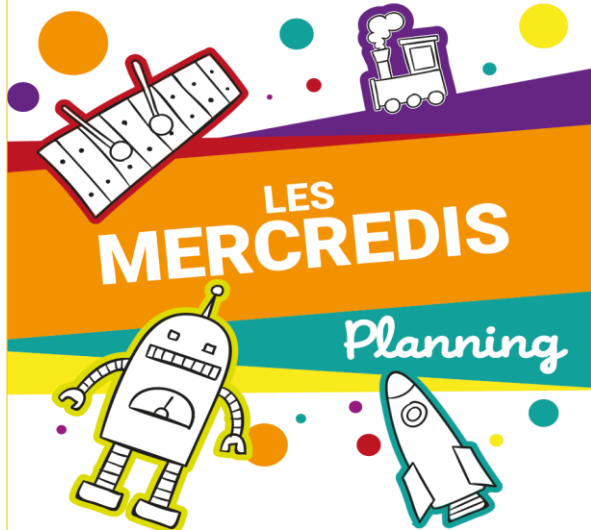
DERNIER DÉLAI



= JOURNÉE MAJORÉE

# ACCUEIL de LOISIRS

Maternelles - Nérifiach



## LES MERCREDIS

### Planning

Du 04 mai au

03 juillet 2026

Tél. : 04.48.98.01.76

06.19.55.15.14

HORAIRE D'ACCUEIL : 7H30 à 18H30

Accueil matin avant activités : de 7h30 à 9h

Accueil soir après activités : de 17h à 18h30



Tarifs, programmes et inscription :  
[roussillon-conflent.fr](http://roussillon-conflent.fr)

## « PANDI PANDA PART AU VIETNAM ET EN THAÏLANDE »

- ❖ Développer le vivre-ensemble et la cohésion de groupe
- ❖ Favoriser la découverte de nouvelles cultures
- ❖ Développer la motricité fine

Fil conducteur : Cultive ton jardin dans la rizière

06 mai

À la découverte du Vietnam  
Activité manuelle  
« Fabrique ta poupée vietnamienne »

REPAS

Jeu sportif  
« La course des poupées »

13 mai

Parcours de motricité  
« Le parcours de la muraille de Chine »

REPAS

Activité manuelle  
« Fabrique ta lanterne »

20 mai

Activité manuelle  
« Tisse ton panier »

REPAS

Parcours d'endurance  
« La course du tuk-tuk »

27 mai

Activité manuelle  
« Fabrique ton bracelet traditionnel »

PIQUE-NIQUE  
FAIT À L'ACCUEIL

SORTIE  
PISCINE  
À ESTAGEL



03 juin

Activité manuelle  
« Fabrique ton mémo tong »

REPAS

Jeu sportif  
« Le lancer de tongs »

10 juin

Parcours d'équilibre  
« Le parcours des petits singes »

REPAS

Activité manuelle  
« Le petit singe pendu au plafond »

17 juin

Activité manuelle  
« Fabrique ton maneki-neko »

REPAS

Jeu sportif  
« Le jeu du chat porte-bonheur »

24 juin

Activité manuelle  
« Fabrique ta carpe koï »

PIQUE-NIQUE  
FAIT À L'ACCUEIL

INTERVENANT  
PENTAGLISS



01 juillet

Journée festive de fin d'année

On cuisine !  
« Prépare ton goûter festif »

REPAS

Fiesta boom boom  
le départ en vacances

Suivez votre accueil de loisirs sur [roussillon-conflent.fr](http://roussillon-conflent.fr) et [Facebook](https://www.facebook.com/roussillon.conflent). REPAS\* pris sur site de restauration (voir menu sur [udsis.fr](http://udsis.fr))  
Programme susceptible d'être modifié en fonction des besoins des enfants, des conditions météorologiques ou de contraintes exceptionnelles.