

RÉSERVATIONS VACANCES D'ÉTÉ

LE DIMANCHE 31 MAI

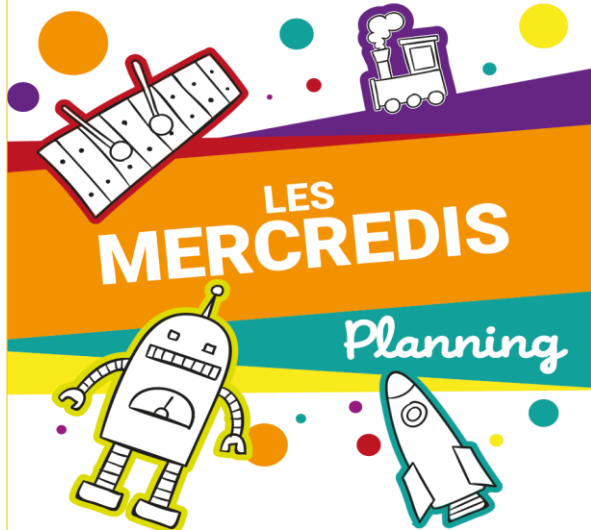
DERNIER DÉLAI



= JOURNÉE MAJORÉE

# ACCUEIL de LOISIRS

Élémentaires - Millas



## LES MERCREDIS

### Planning

Du 04 mai au

03 juillet 2026

Tél. : 04.48.98.01.77

06.27.00.16.81

HORAIRES D'ACCUEIL : 7H30 à 18h30

Accueil matin avant activités : de 7h30 à 9h

Accueil soir après activités : de 17h à 18h30



Tarifs, programmes et inscription :  
[roussillon-conflent.fr](http://roussillon-conflent.fr)

## « LE MONDE VIRTUEL »

- ❖ Favoriser le partage et le vivre-ensemble
- ❖ Stimuler l'imaginaire et la créativité
- ❖ Sensibiliser aux dangers des écrans

Projet inter-accueil « ET TOI T'ES CAP ? » : Mini défis entre les accueils de loisirs

06 mai

Atelier bricolo  
« Décoration :  
Entre dans le  
jeu »

REPAS

Atelier sportif  
« Blind test  
immersif »

13 mai

Atelier  
construction  
« Notre objet  
high-tech »

REPAS

Atelier sportif  
« La roulette  
virtuelle »

20 mai

On cuisine !  
« Mousse au chocolat »

REPAS

**SORTIE EHPAD  
DE MILLAS**  
**Projet  
intergénérationnel**  
« Loto avec les  
résidents »

27 mai

Atelier sportif  
« Mission  
numérique »

**PIQUE-NIQUE  
UDSIS**

Atelier  
découverte  
« Wii partie »

03 juin

Atelier bricolo  
« Finalisation de la  
déco de l'entrée  
de l'accueil »

REPAS

Atelier  
coopératif  
« Retrouve le  
son »

10 juin

On cuisine !  
« Gâteau en  
forme de  
console »

REPAS

Atelier créatif  
« Imagine ton  
avatar »

17 juin

Atelier créatif  
« Fabrication de  
lunettes et casque  
VR »

REPAS

**SORTIE EHPAD  
DE MILLAS**  
**Projet  
intergénérationnel**  
« Loto avec les  
résidents »

24 juin

**SORTIE JOURNÉE  
« INTERVENTION  
DE CUSTEAM »  
COURSE  
D'ORIENTATION  
GEOQUEST  
PIQUE-NIQUE  
UDSIS**

**LAC DE MILLAS**



01 juillet

Projection  
« Sensibilisation  
aux écrans »

REPAS

Atelier festif  
« Boum  
party ! »

Suivez votre accueil de loisirs sur [roussillon-conflent.fr](http://roussillon-conflent.fr) et **Facebook**. REPAS\* pris sur site de restauration (voir menu sur [udsis.fr](http://udsis.fr))  
Programme susceptible d'être modifié en fonction des besoins des enfants, des conditions météorologiques ou de contraintes exceptionnelles.